



ROYAL PACK

Produtos de Segurança

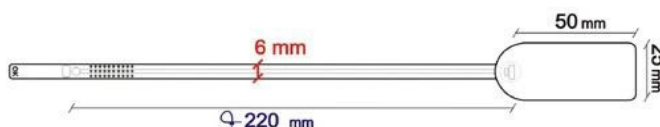
RING SEAL

Selo de segurança tipo 'anel' com melhorias substanciais com respeito aos seus homólogos do mercado.

Dotado de detector visual de selagem correcta 'OK' e de ponto de ruptura para fácil desselagem.

Características:

- FECHO: Encapsulado com sistemas antimanipulação
- MATERIAL: Polypropileno
- PERIMETRO DE FECHO: 220 mm
- CARTELA: 25 x 50 mm
- IMPRESSÃO: Termodigital, hot stamping ou laser



Material	Medida	Características	Apresentação
Polipropileno (PP)	25 x 50 mm	Largura tira: 6 mm Perimetro fecho: 220 mm	Pentes 10 unds. Caixa de 1000 unds.: 27 x 40 x 28 cm – 5 kg – 0,030 m ³
Cores: 			



ROYAL PACK
Produtos de Segurança

Telf: +351 214 144 021
Fax: +351 308 801 572
portugal@royalpack.com
www.royalpack.com

Sede / Fábrica
Blas Cabrera, 2 nave C5
Parque Empresarial La Garena
28806 Alcalá de Henares
Madrid (Espanha)

Telf: +34 91 882 46 46
Fax: +34 91 882 29 58
royalpack@royalpack.com

