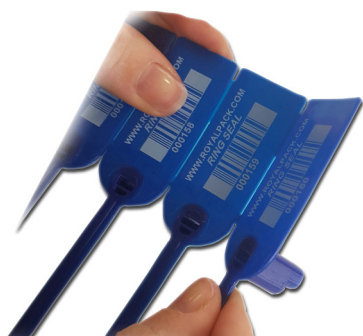


**1** Dobre o selo pela linha de união do seguinte



**2** Separe o selo a utilizar.



**3** Uma vez colocado o selo no objeto a selar, insira a ponta da tira de abraço pelo orifício de entrada assinalado com "ENTER"



**4** Empurre a tira de abraço até que oiça o "click" de final de carreira, comprovando a sua correta selagem



**5** Visualize o detalhe do detetor visual de selagem correto "OK"



**6** ARMAZENAMENTO:

- Fechar a caixa depois de cada utilização.
- Guardar em sitio seguro, seco, ventilado e á temperatura ambiente.