



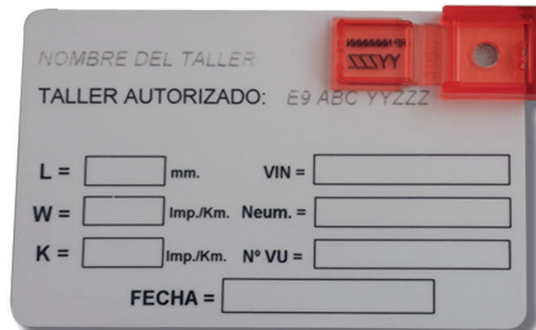
1

Separar do pente de apresentação o selo a utilizar. Para facilitar a sua separação recomenda-se dobrar previamente pelo espaço de união entre figuras



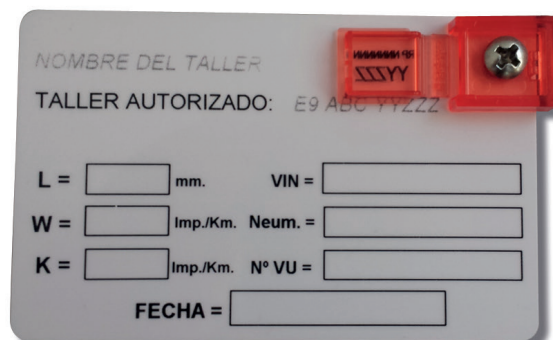
2

Coloque o Clip Seal sobre o objeto a selar



3

Fixe ambos elementos com o parafuso o rebite adequado



4

Feche o selo CLIP SEAL até escutar el "clik" de confirmação



5

Selado

A photograph of a white rectangular form with a red CLIP SEAL attached to its top right corner. The form contains the following text and fields:

NOMBRE DEL TALLER
TALLER AUTORIZADO: E9 ABC YYZZ

L = mm. VIN =

W = Imp./Km. Neum. =

K = Imp./Km. N° VU =

FECHA =

6

ARMAZENAMENTO:

- Fechar a caixa depois da utilização.
- Guardar em sitio seguro, seco, ventilado e a temperatura ambiente.

Blas Cabrera, 2 nave C5
Parque Empresarial La Garena
28806 Alcalá de Henares
Madrid (Espanha)

 (+351) 30 880 01 74
 portugal@royalpack.com
www.royalpack.com

